

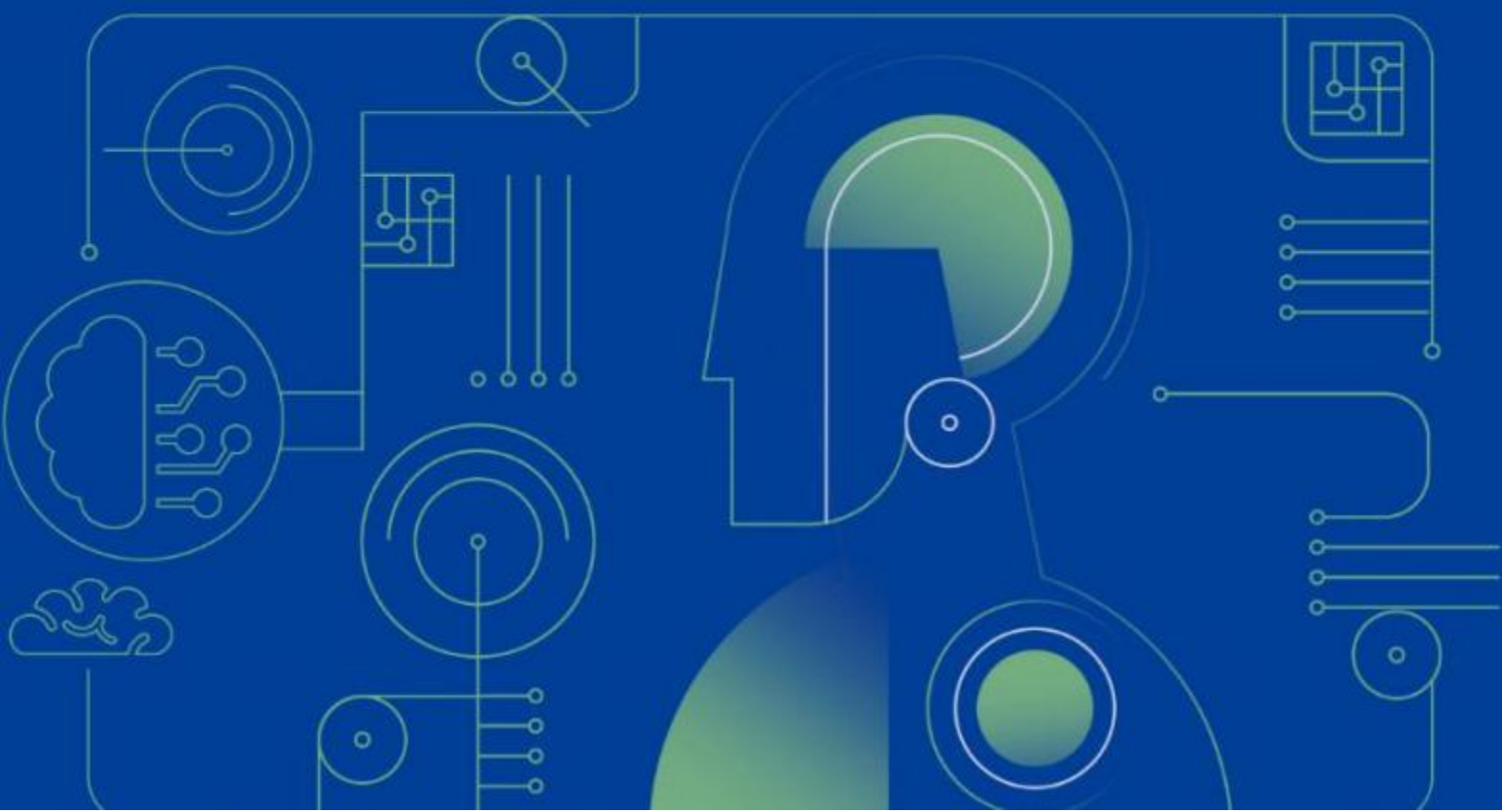
# 医用机器人应用推选计划

MEDICAL ROBOT APPLICATION SELECTION PROGRAM

# 邀请函

## INVITATION

共同携手推动医疗机器人产业创新与应用，  
共享医疗智能化发展成果！



## 推选计划背景与目标

推动机器人在医院场景全面应用，建设未来医院



### 筑医台医用机器人应用推选中心

推选中心内部功能区完善，包括：产品展示区（长期产品展示）、体验互动区（实操体验，增强直观感受）、技术交流区（专业研讨、沙龙及产品发布）、推广演播中心（为企业提供线上视频推广服务）、合作洽谈区（精准对接医疗机构与企业需求）。

同时，中心配套有CDMO/CRO服务平台、人才培训基地以及专家技术团队，全方位支持入驻企业产品的市场推广与落地应用。《白皮书》为行业风向标，引领医用机器人在医院场景的应用发展。



### 医用机器人应用推选计划

“机器人推选计划”由筑医台牵头，中国医学装备协会、中国药学教育协会、机器人研究院、医谷航空医疗研究院，以及多家医院、高校、企业共同参与建设，旨在通过3~5年，打造成为国内领先、品类丰富的医用机器人产业推广与服务平台，赋能医疗健康产业高质量发展。计划重点聚焦四大领域：手术机器人、康复机器人、服务机器人、辅助机器人（含智慧物流）。

## 推选计划主要服务内容



### 集中展示与品牌推广

推选中心设有3600平方米展示体验区，集中展示手术、康复、辅助等各类机器人产品。通过筑医台公众号、官网、虚拟展厅等平台同步推广，增强产品在医院端的展示效果和品牌认知，帮助企业提升影响力，推动市场拓展。



### 融资租赁“机器人+金融”模式

推选中心联合国健融资租赁有限公司，为医疗机构提供涵盖租赁、分期、融资等方式的一站式服务，帮助医院缓解资金压力，加快机器人设备采购决策和实际落地，助力企业高效拓展市场。



### 专家测评与推荐服务

设立“机器人医院应用专家委员会”，定期组织产品测评活动，从临床适配性、稳定性、性价比等多维度进行评价，出具推荐意见，为医院采购提供专业决策参考，增强产品的市场公信力。



### 医工协作促进应用落地

依托筑医台在医院与科研机构的资源优势，定期组织医工融合活动，搭建企业与临床团队的深度对接桥梁，推动产品场景化优化、临床验证与成果转化，助力机器人产品快速落地使用。



### 技能培训与人才培养

中心建设数字化培训基地，围绕产品使用、操作规范、设备维护等内容，开展标准化实训课程，提升医护人员机器人操作能力，确保设备在医院端的规范、安全、持续运行和有效使用。



### 国际市场拓展服务

筑医台国际市场部将组织企业参加海外展会、对接国际医院及渠道资源，协助企业建立海外销售网络和本地化服务体系，提升中国医疗机器人产品在国际市场的可见度和实际应用落地率。

## I 医用机器人应用推选平台目标

十年为期，每年举办两届医用机器人大会，发展为全球医用机器人领域的标杆盛会，成为全球领先的技术、产品应用及推广平台。

- 计划在全球范围内建设 10 个“旗舰级医用机器人推选中心”，推广 200 个以上具有较高技术水平、创新应用模式和显著应用成效的机器人典型应用场景；
- 与领先的金融机构携手“金融+机器人创新模式”，打造一批“机器人+”医疗全景应用试点网络体系，推动机器人在医疗机构、养老机构、医院建设领域全面应用。
- 推动中国医用机器人行业标准的制定和推广，积极推动国内外顶级医疗机构与科研机构的合作，促进科研成果的快速转化，推动“产学研深度融合”。

## I 入驻标准与合作模式

### ● 入驻标准

- 产品具备技术先进性、实用性及良好的市场潜力。
- 已通过国家相关认证，满足医院采购和使用的合规要求。
- 企业信誉良好，具有完善的售后支持能力。

### ● 合作模式

加入会员，入驻推选中心，享受如下增值权益：

- 筑医台全媒体营销服务（每年不少于2次），构建医用机器人推选专栏，定期发布企业产品动态及案例展示。
- 每年获得企业、高校、医院及科研机构合作渠道。
- 定制机器人+金融服务产品，助力机器人快速进入市场。
- 定期召开供需对接会，精准对接医院、康养机构、服务机构采购需求。
- 中心还提供个性化推广、视频拍摄、融资对接服务。

合作联系人：张莹13811127120